

Sigmund Freud Privat Universität Wien  
Institut für Sicherheitsforschung



# Dritte Arbeitssitzung zum Strukturierten Dialog KIRAS-Projekt SFI@SFU

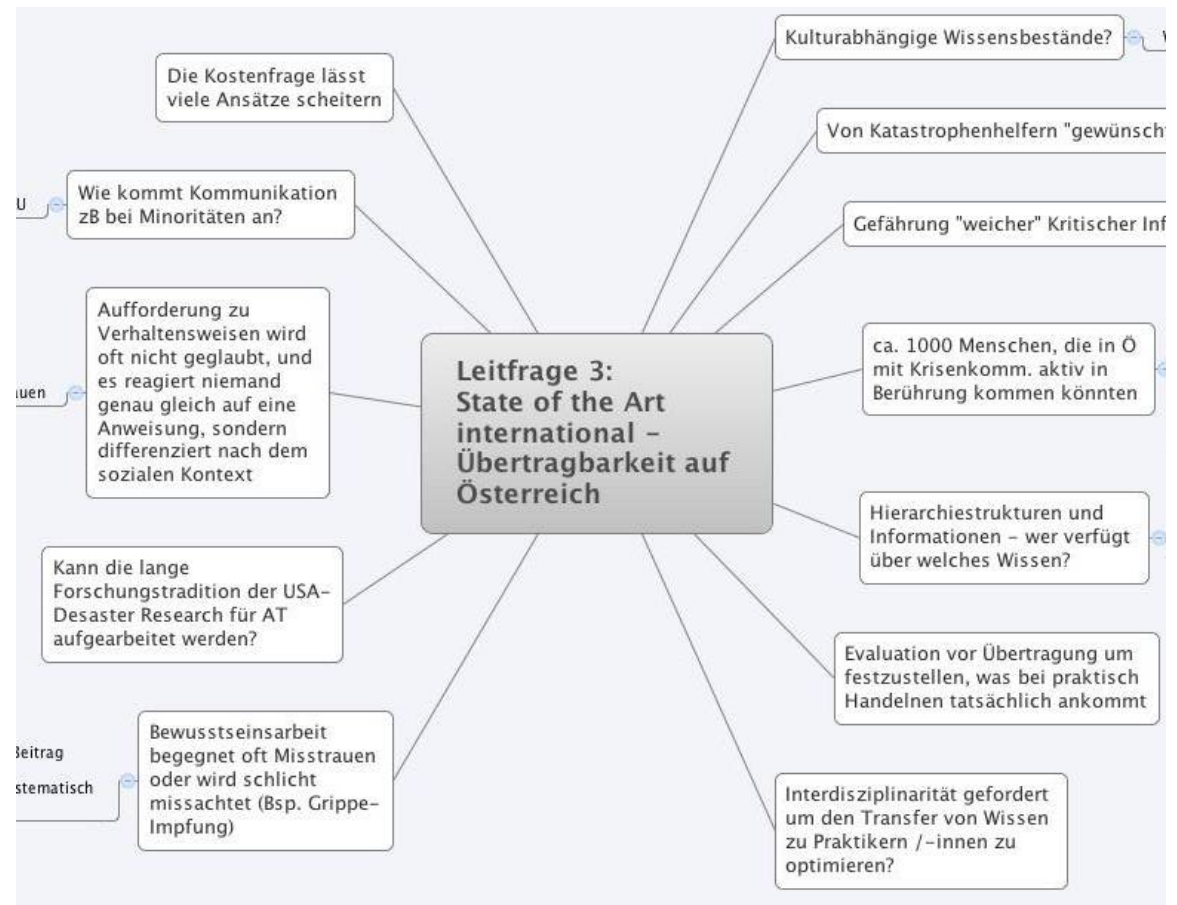
17. Februar 2011

16.00 - 18.00 Uhr

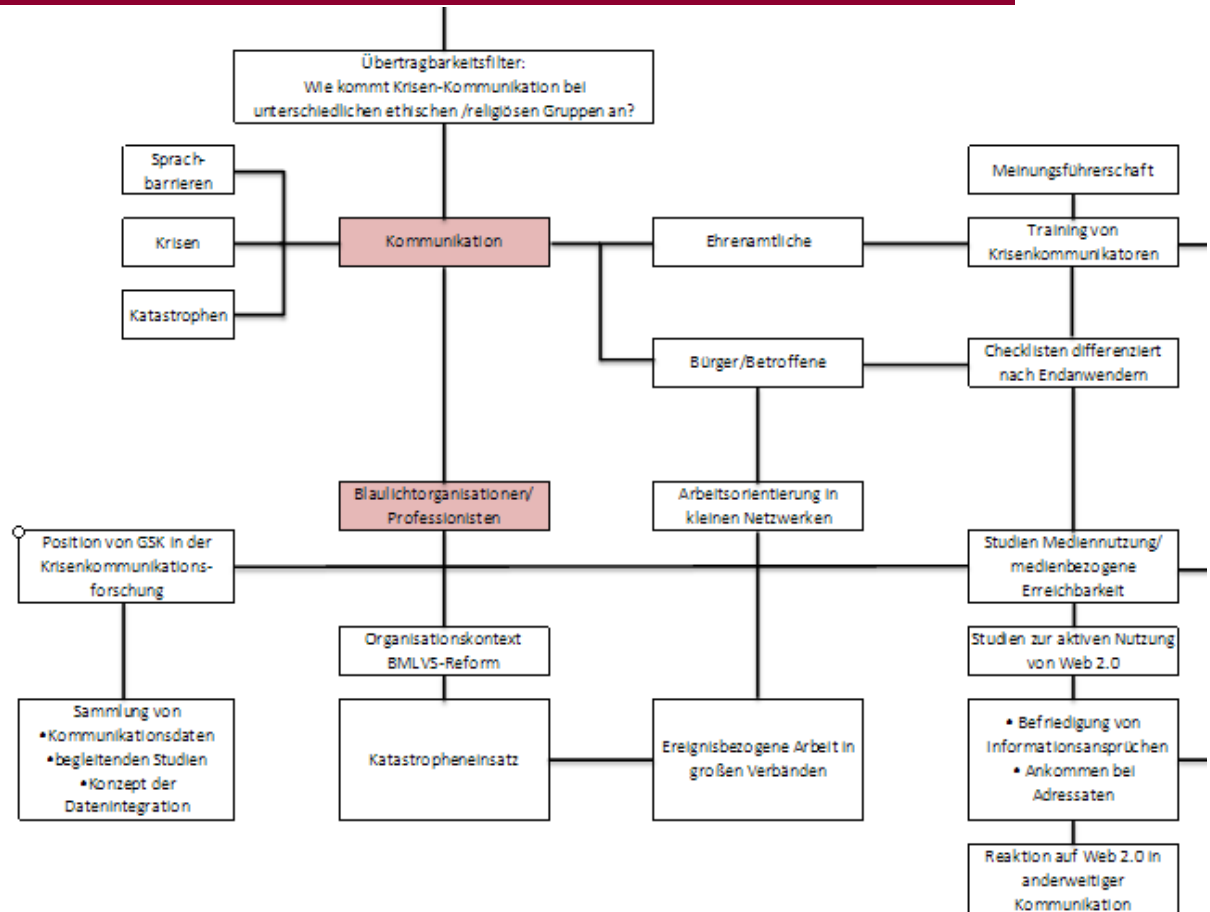
Gefördert im Rahmen des KIRAS-Projekts „Entwicklung eines disziplinenübergreifenden nationalen Sicherheitsforschungsinstitutes (*Austrian Center for Comprehensive Security Research*) an der Sigmund Freud Privat Universität Wien“ (SFI@SFU) durch das Bundesministerium für Verkehr, Innovation und Technologie (bmvit)



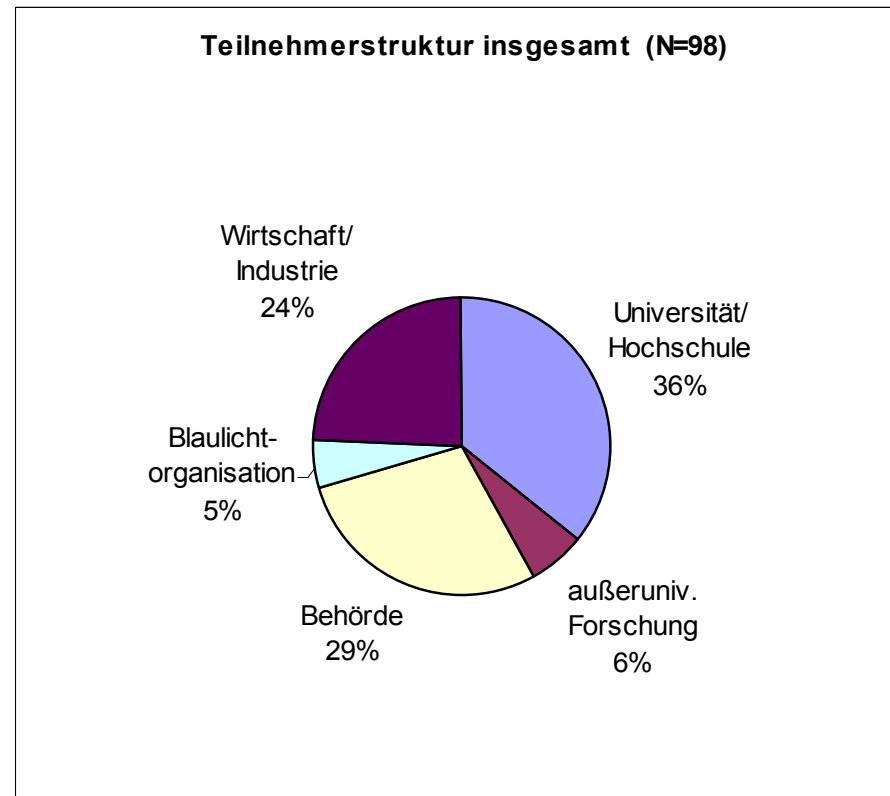
# Methode (1/2): Ausschnitt aus einer Dialogue Map zur 2. Arbeitssitzung



# Methode (2/2): Ausschnitt aus der Concept Map zur 2. Arbeitssitzung



# Teilnehmerstruktur des Strukturierten Dialogs I-III (summiert)



# Ausgewählte Ergebnisse der 2. Arbeitssitzung (13.02.2011) des Strukturierten Dialogs Bedarfsträger – GSK-Forschung im Rahmen des KIRAS-Projekts SFI@SFU



# Systematik der aus der 2. Arbeitssitzung gewonnenen bedarfsträgerrelevanten GSK-Beiträge und -Forschungsfelder

- Analytik Soziologie
- Analytik Kommunikation
- Entwicklung von Kommunikationsstrategien
- Aufbereitung zur Schulung und Ausbildung
- Sonstiges

# Analytik Soziologie

- Aufbereitung soziologischer Daten, gesellschaftlicher Strukturen, Aktionsmöglichkeiten, Kommunikationswege (neue Medien) etc. in der Freiwilligenorganisation und -hilfe
- Evaluation des Gesamtsystems und der Hierarchiestufen, Wissens- und Informationsstand der unterschiedlichen Personengruppen, Durchlässigkeit der Strukturen und der Kommunikationswege
- Systematisierung und empirische Aufbereitung von Katastrophen im Lichte eines institutionellen Wandels und nachhaltiger gesellschaftlicher Veränderungen
- Analyse gesellschaftlicher Veränderungen/Belastungen als Grundlage für Kommunikation in der Nachbetreuungsphase

# Analytik Kommunikation

- Effizienzanalysen der Kommunikation zwischen den Einsatzorganisationen
- Analyse Bürger/-innen-Kommunikation als Reaktion auf Informationen aus dem Bereich der neuen Medien
- Detektion von Sprachbarrieren und Kommunikationsdefiziten in der Krisen- und Katastrophenkommunikation
- Validierung öffentlicher Krisenkommunikation, Kommunikatorenvertrauen
- Datendestillation und -analyse zur Vorbereitung der Kommunikation in der Akutphase Analyse der Symbolik politischer Krisenbeendigung und Wahrnehmung in der Bevölkerung

# Entwicklung von Kommunikationsstrategien

- Erarbeitung und Vorbereitung vertrauenswürdiger Kommunikationswege in der Prävention
- Aufbau eines *new social media monitoring*
- Spezifizierung der Kommunikationsvorbereitungen für den Übergang Ausnahme- in Normalsituation
- Ableitung eines Transformationsmanagements
- Neue Medien zur Nutzung zur Kommunikation und Information in der Freiwilligenbeteiligung

# Aufbereitung zur Schulung und Ausbildung

- Aufbereitung bereits produzierten GSK-Wissens für die Anwendung
- Aufbereitung eines wissenschaftlich fundierten Konsenses und Erarbeitung von Guidelines für Training und Ausbildung im Freiwilligenkorpus
- Entwicklung von Standards und Strategien zur Vermittlung des Stands der Technik in der Katastrophenkommunikation an den Freiwilligenkorpus

# Sonstiges

- Aufbereitung eines Management der *lessons learned* und Evaluierung des Krisenmanagements

# Spezifischer Bedarf, GSK-Forschung und Bedarfsträgerseite zu verknüpfen

- Differenzierung der Anforderungen an Kommunikation je nach Sektor kritischer Infrastruktur
- Internetgestützte Kommunikation (Web 2.0)
- Demokratische Anforderungen: mögliche soziale Ausgrenzungen, Rolle der Medien und Sensibilität für die Problematik sozialer Ungleichheit
- Kulturabhängigkeit von Wissensbeständen und ihrer Kommunikation
- Transfer übertragbaren internationalen Wissens auf die Ebene nationaler Praktiker/-innen
- Institutionenvertrauen der Bürger/-innen

## Experten-/innen-Befragung am Rande der 2. Arbeitssitzung zu Aufgaben eines nationalen Sicherheitsforschungsinstituts: ausgewählte Ergebnisse

Bündelung und Vernetzung	Informationsmanagement und Personalentwicklung	Wissenschaftliche Dienstleistungen	Evaluation
Bündelung international verfügbaren thematischen Wissens mit eigener größerer „Fusionsforschung“	Information für Zivilgesellschaft, Presse unabhängig von Regierung	breites Spektrum: technologische Ansätze + GSK	Projektprozesse bzw. deren Bewertung hinsichtlich der Networking-Aktivitäten
Koordination, Vernetzung nach innen und außen, Ableitung state of the art in Ausbildung und Training	Nachwuchsförderung	Schnittstelle zwischen Bedarfsträgern/ Ministerien und Forschungssektor	Wissenschaftlich begründete Steuerung der Vergabe öffentlicher Mittel
Drehscheibe, inhaltliche Koordination und Vermeidung von Doppelgleisigkeiten, Ausweisen von Lücken und aktuellem Bedarf	Regierungsunterstützung	Unterstützung bei der Bildung von Konsortien, Management, IPR, Verwertung	
Zusammenarbeit Österreich und EU			

# Experten/-innen-Einschätzung

KOMMUNIKATIONSBEZOGENE RISIKEN	BEWERTUNG		
	gering	mittel	hoch
Ausgrenzung sozial/finanziell benachteiligter Bevölkerungsgruppen			
Ausgrenzung bestimmter kulturbezogener Bevölkerungsgruppen (Kulturabhängigkeit von Wissensbeständen, linguistische Aspekte)			
Erreichung/Erreichbarkeit aller Betroffenen			
Verlust der Meinungsführerschaft			
Verlust von Informationszuverlässigkeit und -seriosität, Integritätsverlust			
Glaubwürdigkeitsverlust, Point of Change			
Vertrauensverlust (in Behörden, Institutionen)			
Unterschiedliche Wahrnehmung der Kommunikationsinhalte			
Differenzierung von relevanter von Falschinformation			
Erzeugung von künstlichen (virtuellen) Krisen			
Erzeugung von Panik			
Veränderung der (Un-)Sicherheitswahrnehmung (Erhöhung der Unsicherheit, Verringerung des Risikobewusstseins)			
Informationsverunsicherung			
Begrifflichkeitsverlust/Begriffsverunsicherung			
Informationsverlust			
Übersehen sich ändernder/geänderter gesellschaftlicher Ansprüche			

# Unterstützender Gruppen-Blog

facebook Search Home Profil

**KIRAS-Projekt SFI-at-SFU** Like

Get started Wall Info Links Photos Events +

What's on your mind?

Attach: [Icons] Share

KIRAS-Projekt SFI-at-SFU Spam Settings

**KIRAS-Projekt SFI-at-SFU** Einrichtung einer geschlossenen Gruppe im Rahmen des Strukturierten Dialogs.

**Strukturierter Dialog SFI@SFU**  
Geschlossene Gruppe zur Unterstützung des Strukturierten Dialogs Bedarfsfräger - GSK-Forschung im Rahmen des KIRAS-Projekts SFI@SFU

18 Impressions · 0% feedback  
29 November at 20:36 · Like · Comment · Share

**KIRAS-Projekt SFI-at-SFU** Projektveröffentlichungen und Veranstaltungsberichte stehen auf der Projekthomepage zur Verfügung.

**SFI - Publikationen**  
www.sfi-sfu.eu  
Hier finden Sie eine aktuelle Liste jener Präsentationen, Fachpublikationen, wissenschaftlichen Werke oder Informationsschriften, die von unserem Institut bzw. dessen Mitarbeiterinnen und Mitarbeitern verfasst worden sind. Folgende Rubriken stehen zur Verfügung:

# Find and like us on Facebook



Sigmund Freud Privat Universität Wien  
SFI | Institut für Sicherheitsforschung

Vorstand: Prof. Dr. Alexander Siedschlag



**Startseite**

**Was ist Sicherheitsforschung?**

**Unser Leitbild**

**Unser Team**

**Forschungsschwerpunkte und Methodik**

**Veranstaltungen & Chronik**

**Publikationen**

**Dienstleistungen**

**Wichtige Links**

**Kontakt & Impressum**



**Aktuelles** (Letzte Aktualisierung der Homepage: 02.01.2011 - Zugriffe: 2077)

**HERZLICH WILLKOMMEN AUF UNSERER INTERNETPRÄSENZ!**

*Wir wünschen ein gutes und erfolgreiches Jahr 2011 und hoffen, wir sehen uns bald am Institut oder auf einer unserer **Veranstaltungen!***

Unser Paper Room ist in der Rubrik **Publikationen** erreichbar. Sie finden dort auch Berichte und Präsentationen unserer Veranstaltungen.

**NEU** Unser Informationstext "Was ist Sicherheitsforschung?" ist online.

**NEU** Wir arbeiten an unserer ersten Buchpublikation, dem **Methodenhandbuch ziviler Sicherheitsforschung.**

**Presseecho:**  
Institut für Sicherheitsforschung im Medienfokus

**Aktuell:**  
13. Januar 2011 – Workshop II im Rahmen des Strukturierten Dialogs Bedarfsträger und GSK-Forschung

**Weitere Termine:**  
17. Februar 2011 – Workshop III im Rahmen des Strukturierten Dialogs Bedarfsträger und GSK-Forschung  
**NEU - Curriculum online** 27.-30. September 2011 – KIRAS Summer School SFI@SFU / Anmeldeformular demnächst



Foto der Institutsmitarbeiter/-innen vom September 2010:  
vordere Reihe: DI Dr. Stangl; MMag. Jeković, MPA; Bakk. Silvestru (Research Student); Kindl;  
hintere Reihe: Mag. Fritz; Dr. Andešinger; Bedner, MA; Prof. Siedschlag

**Nehmen Sie am internen Facebook-Gruppenblog zum Strukturierten Dialog Bedarfsträger – GSK-Forschung teil!**

Die Entwicklung des Instituts für Sicherheitsforschung wird gefördert im Rahmen des KIRAS-Projekts „Entwicklung eines disziplinenübergreifenden nationalen Sicherheitsforschungsinstitutes (Austrian Center for Comprehensive Security Research) an der Sigmund Freud PrivatUniversität Wien“ (SFI@SFU) durch das **Bundesministerium für Verkehr, Innovation und Technologie (bmvit).**

<http://www.sfi-sfu.eu>

Gefördert im Rahmen des KIRAS-Projekts „Entwicklung eines disziplinenübergreifenden nationalen Sicherheitsforschungsinstitutes (*Austrian Center for Comprehensive Security Research*) an der Sigmund Freud Privat Universität Wien“ (SFI@SFU) durch das Bundesministerium für Verkehr, Innovation und Technologie (bmvit)

